

## 06/ Certificações

Este produto foi testado e considerado em conformidade com os limites de um dispositivo digital de classe B, de acordo com a Parte 15 das Regras da FCC.

Esses limites são projetados para fornecer proteção contra interferência prejudicial em uma instalação residencial. Esse produto gera, utiliza e pode irradiar energia de frequência por rádio e, se não for instalado e usado de acordo com instruções, pode causar interferência prejudicial às comunicações de rádio. No entanto, existe não há garantia de que a interferência não ocorra em particular na instalação. Se o produto não causar Interferência prejudicial à recepção de rádio ou televisão, que pode ser determinada por: Ao ligar e ligar o equipamento, recomenda-se ao usuário tentar corrigir a interferência uma ou mais das seguintes:

- Reoriente ou reposicione a antena receptora.
- Aumente a distância entre o produto e o receptor.
- Conecte o produto a uma tomada em um circuito diferente daquele em que o receptor está conectado.
- Consulte o revendedor ou um técnico experiente em rádio / TV para obter ajuda.

Este dispositivo está em conformidade com a Parte 15 das Regras da FCC. A operação está sujeita às duas seguintes condições:

- (1) este dispositivo não pode causar interferências prejudiciais e
- (2) este dispositivo deve aceitar qualquer interferência recebida, incluindo interferência que possa causar operação indesejada.

Aviso: Alterações ou modificações não expressamente aprovadas pela parte responsável pela a conformidade pode anular a autoridade do usuário para operar o produto.



### Condições ambientais

Temperatura de operação: -10 °C a 55 °C (14 ° F a 131 ° F) (somente para ambientes internos)

Você pode ajudar a proteger o meio ambiente!

Lembre-se de respeitar os regulamentos locais: descarte os equipamentos elétricos equipamento com um centro de eliminação de resíduos adequado.

### Leia todas as instruções:

Ao usar aparelhos elétricos, sempre devem ser seguidas as precauções básicas de segurança, incluindo o seguinte:

1. Não toque em superfícies quentes. Use alças.
2. Para proteger contra choque elétrico, não mergulhe o cabo, conecte-o à água ou outro líquido.
3. É necessária uma supervisão cuidadosa quando qualquer aparelho é usado por ou perto do aparelho.
4. Desconecte da tomada quando não estiver em uso e antes da limpeza. Deixe esfriar antes de colocar ou retirar as peças e antes de limpar o aparelho.
5. Não opere nenhum aparelho com um cabo ou plugue danificado, caso o aparelho tenha mau funcionamento ou se foi danificado de alguma maneira. Retorne o aparelho para o serviço autorizado para exame, reparo ou ajuste.
6. O uso de acessórios não é recomendado pelo fabricante do aparelho. pois pode causar ferimentos.

7. Não use ao ar livre.
8. Não deixe o cabo pendurado na borda da mesa ou balcão, nem toque em superfícies quentes.
9. Não coloque sobre ou próximo a queimadores a gás ou elétricos, ou em um forno aquecido.
10. Sempre conecte o plugue ao aparelho primeiro e depois o plugue na tomada.
11. Não use o aparelho para outros fins que não seja o pretendido.
12. **AVISO:** Nunca deixe o aparelho sem vigilância enquanto estiver em uso.
13. **AVISO:** mantenha o cabo de alimentação longe da ponta de aquecimento e do gabinete de metal enquanto estiver usando.
14. O seu aparelho não se destina a ser utilizado por pessoas (incluindo crianças) com menos capacidades físicas, sensoriais ou mentais ou falta de experiência e conhecimento, a menos que foram supervisionadas ou instruções relativas à utilização do aparelho por uma pessoa responsável por sua segurança.
15. As crianças devem ser supervisionadas para garantir que não brincam com o aparelho.
16. Se o CABO DE FORNECIMENTO DE ENERGIA estiver danificado, ele deverá ser substituído pelo fabricante.
17. **AVISO:** Esta ferramenta deve ser colocada em seu suporte quando não estiver em uso.

### GUARDE ESTAS INSTRUÇÕES.

Para fins de fornecimento pelo adaptador, use apenas a unidade de suprimento destacável fornecida com este utensílio.  
Entrada: 100-240V, 50 / 60Hz, 0.4A  
Saída: DC 5V 2A

## 07/ Termos de Garantia

Dentro do período de garantia, se o produto falhar sem culpa das operações do usuário, será reparado às custas de EKAZA.

A garantia não cobrirá a falha do produto nos exemplos abaixo:

1. Danos intencionais ao produto por parte do usuário ou de terceiros.
2. Falha ao operar ou manter o produto seguindo o Guia de Instalação Rápida de Instruções.
3. Falha por desgaste natural, incluindo mas não limitado a arranhões, coesão, oxidação e enferrujando.
4. Falha no reparo não autorizado do produto, incluindo, entre outros, o próprio ou tentativas ou modificações de reparo de terceiros.

Todas as imagens mostradas no manual são apenas para fins ilustrativos. O produto real pode variar devido ao aprimoramento do produto.

SAC: 0800 988-5558

sac@ekaza.com.br

www.ekaza.com.br

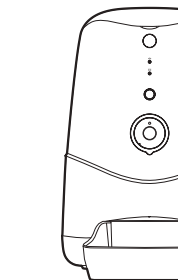
Tel. Comercial: 11 3228-2999

Validade: Indeterminada

Fabricado na China



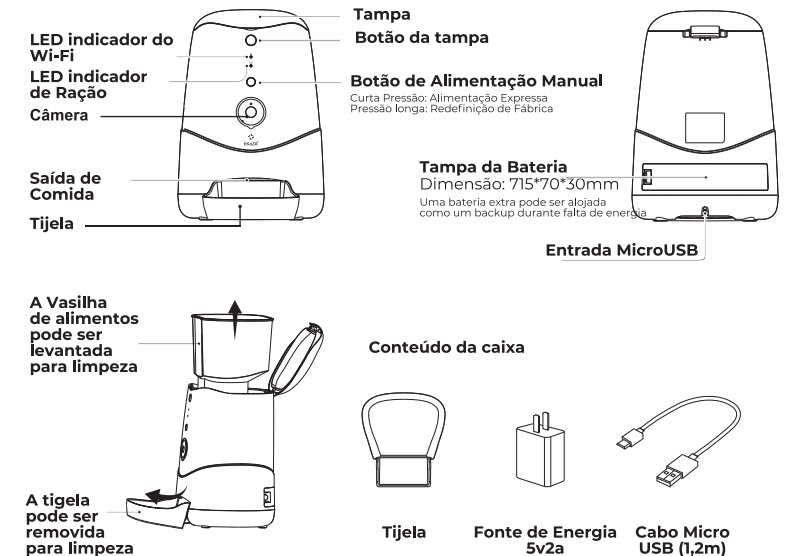
## Manual de Usuário



### NUTRI ALIMENTADOR COM CÂMERA

Model: FDW020

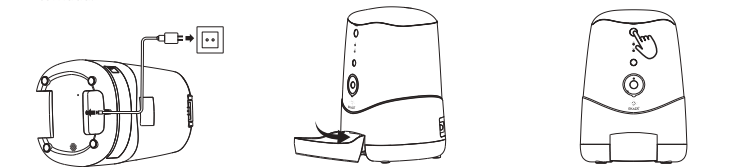
## 01 / Conheça o seu alimentador inteligente



## 02 / Funcionamento

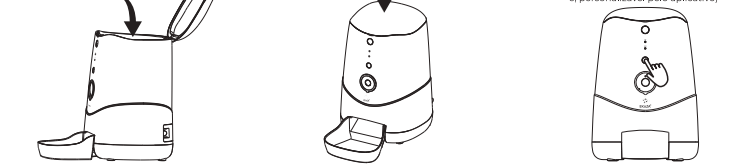
### 1 Ligando o Alimentador 2 Montando a Tigela 3 Botão da tampa

1. Conecte o cabo MicroUSB à porta de entrada de energia na parte inferior da alimentação, e conecte o adaptador A/C a uma tomada.
2. Deslize a tigela na saída do alimentador.
3. Pressione o botão para levantar a tampa.



### 4 Encha a vasilha com ração. 5 Fechando a tampa 6 Alimentação Manual

4. Despeje a ração na vasilha do alimentador e depois tampe. Despeje comida.
5. Pressione para baixo para fechar a tampa.
6. Pressione brevemente o botão de alimentação manual para a ração sair instantaneamente. [A quantidade de uma porção é personalizável pelo aplicativo]

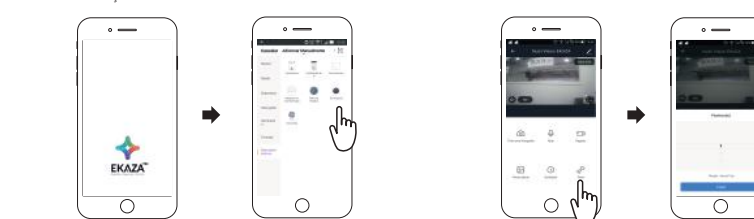


## 03 / Configuração rápida

1. Digitalize o QR code à direita e baixe o aplicativo EKAZA, disponível na App Store e no Google Play. Clique em inscrever-se para ser guiado até criar sua conta.
2. Ligue e verifique se o LED indicador de Wi-fi está piscando, indicando que o dispositivo está errado durante a conexão com o Wi-fi. Abra o aplicativo EKAZA, clique no botão '+' e siga as etapas de instalação.



1. Conecte o alimentador ao telefone e programe sua alimentação. Baixe o aplicativo EKAZA e conecte o alimentador ao seu wi-fi para agendar sua alimentação.
2. Clique no botão REGISTRAR para a interface da câmera ser gravada. O botão de alimentação na interface é para alimentação expressa!



- AVISO:**
- O Comedouro **não suporta a frequência de Wi-fi 5GHz**, por favor verifique se o seu Wi-fi é 2.4GHz.
  - Se o indicador Wi-fi não estiver piscando rapidamente após Ligar. Mantenha pressionado o botão de alimentação manual até que o indicador pisque rapidamente.

## 04 / Status do LED

| Incador Led                          |                            | Especificações      |                |
|--------------------------------------|----------------------------|---------------------|----------------|
| <b>Desligado</b>                     | a comida é mais do que 20% | <b>Modelo:</b>      | FDW020         |
| <b>Vermelho piscando rapidamente</b> | a comida é inferior a 20%  | <b>Entrada :</b>    | 5V 2A          |
| <b>Vermelho constante</b>            | Sem comida                 | <b>Capacidade:</b>  | 9.7L (1.5kg)   |
|                                      |                            | <b>Dimensão:</b>    | 230x246x352mm  |
|                                      |                            | <b>Comunicação:</b> | Wi-Fi (2.4GHz) |
|                                      |                            | <b>Resolution:</b>  | 720P           |
|                                      |                            | <b>Alcance:</b>     | 30m            |
|                                      |                            | <b>Peso:</b>        | 2.2kg          |
|                                      |                            | <b>Garantia:</b>    | 1 ano          |

## 05 / Preocupações

- Por favor, use-o em ambiente interno.
- Não derrame nada além de ração seca no recipiente de alimentos, caso contrário, você corre o risco de disfunção ou alimentação incorreta.
- Para evitar que haja acidentes, é recomendável colocar o alimentador no canto ou contra a parede.
- Proteja o cabo de energia para evitar que o animal morda o cabo e cause situações perigosas, como choque elétrico.
- Não desmonte nem modifique o dispositivo você mesmo.
- Este produto é adequado apenas para Ração Seca e é proibido o uso de ração molhada.
- Este comedouro é adequado para gatos ou cães pequenos e médios porte.
- A forma e a disposição dos alimentos para animais de estimação causarão algum desvio, sofrendo a capacidade da vasilha de alimentos e a quantidade da unidade do comedouro.
- Após cada reabastecimento do alimentador, pode haver um desvio de duas porções no tempo de alimentação inicial. Recomenda-se calibrar manualmente! (clique no botão de alimentação manual até que os alimentos sejam alimentados!)