

## LÂMPADA DE LED INTELIGENTE

Manual de instruções do produto

Modelo: EKVT-T710C-E27



### A CAIXA CONTÉM:

1 Lâmpada 10W RGB+CCT E27 Wi-Fi ;  
1 Manual de Usuário.

### ESPECIFICAÇÕES

Potência: 10W+3W (75W)      Frequência : 50/60Hz  
Fluxo luminoso: 1050 lumen      Tempo de Inicialização: <1s  
Cores: 16 milhões (RGB+W)      Ciclos de ligar/desligar: 15.000  
Temperatura de Cor:              Material: Plástico leitoso, Alumínio  
2.700K ~ 6.500K                      Dimensões: 70 x 120mm  
Tensão: 100-240V  
Vida Útil: 25.000 horas

### INSTALAÇÃO

**A INSTALAÇÃO INCORRETA PODE CAUSAR UM CURTO - CIRCUITO E UM INCÊNDIO. PARA SUA SEGURANÇA, SOLICITE A UMA INSTALAÇÃO PROFISSIONAL.**

### BAIXAR O APP EKAZA

1. Faça o download ou escaneie o código QR e instale o aplicativo EKAZA para o IOS ou o Android.  
2. Depois de baixado, o aplicativo solicitará que você registre seu dispositivo.  
3. Digite o seu e-mail que faz você se sentir confortável e selecione o país em que vive. você criará uma senha.



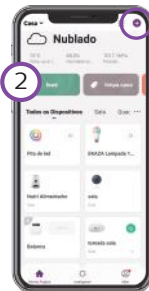
Digitalize o código QR para fazer o download



### Configuração de Modo Rápido (comum)

1. Coloque a Lâmpada Inteligente no soquete E-27 e ligue-a usando o interruptor. Em poucos segundos, a lâmpada começará a piscar rapidamente.

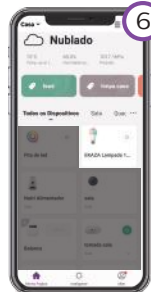
2. Toque no botão Adicionar Dispositivo no centro da tela para configurar a lâmpada. Se já tiver um dispositivo, toque no botão "+" no canto superior esquerdo.



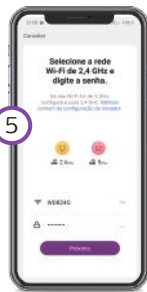
3. Escolha a aba Iluminação e depois toque em Lâmpada E-27

4 Na tela seguinte, toque no botão Confirmar luz piscando rapidamente e depois digite o nome da rede Wi-Fi e a senha. Se ela não estiver piscando, ligue e desligue o interruptor três vezes rapidamente.

5. Será necessário esperar alguns segundos para que o dispositivo seja adicionado na rede Wi-Fi e esteja pronto para ser usado. Se o processo falhar, repita os passos anteriores. Para finalizar, dê um nome para o dispositivo e indique o cômodo em que ele foi instalado para ser mais fácil identificá-lo.



7. Modo de luz branca. Na interface de controle da lâmpada, toque no ícone de lâmpada para acendê-la. Para diminuir ou aumentar o brilho, deslize o controle até chegar ao ponto desejado.



8. Modo Luz Colorido

Para trocar a cor da lâmpada, toque em Cor na parte de baixo da tela. Deslize o controle central para escolher a cor. Diminua ou aumente o brilho e a saturação eslizando as barras de controle.

9. Modo Cena

Você pode criar uma cena para mudar mais rapidamente para atender às suas necessidades.

**Atenção: Se desligar a lâmpada usando o interruptor tradicional, ela ficará offline, isto é, fora da rede Wi-Fi e não poderá ser controlada pelo aplicativo. Será preciso ligar novamente e esperar alguns segundos para que ela fique online.**

### Automação

Cena: Uma cena pode controlar vários dispositivos com um botão ou controle por voz através de alto-falantes inteligentes\*.

\* Alguns dispositivos podem não suportar o controle de voz

Por exemplo, A cena de Sair da Casa: esperamos desligar todos tomada e luz na casa.

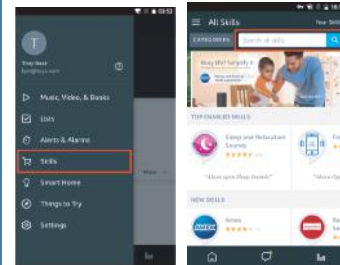
Automação: Executa automaticamente uma instrução com base na hora, clima, localização ou outro equipamento.

Por exemplo, Quando o sensor do presença humano em casa não detectar ninguém por 15 minutos, Apague as luzes e tomada em casa\*.

\* Precisa comprar produtos correspondentes ekaza.

### Conectar o Lâmpada ao Amazon Alexa

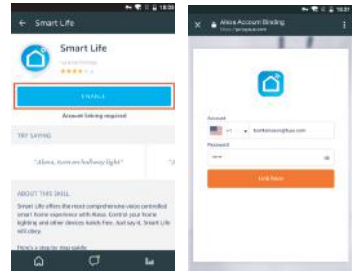
1. Inicie o Aplicativo **EKAZA**. faça login na sua conta e verifique se o Lâmpada é uma lista de dispositivos.  
2. Nome do dispositivo Modificar para que Alexa pode facilmente reconhecer, tais como: Lâmpada da sala de estar, Lâmpada do Quarto, etc.  
3. Minimize **EKAZA** App, depois abra o Alexa App e entre na sua conta Alexa e certifique-se de ter pelo menos um dispositivo Alexa controlado por voz instalado como Echo, Echo dot, etc.  
4. No canto superior esquerdo da Página inicial, clique no botão ☰ para mostrar o menu App. Em seguida, clique Skills no menu.



5. Digite **"Smart Life"** na pesquisa e clique no botão de pesquisa ao lado.

6. Habilite o Smart Life Smart Skill e entre no seu Conta **Smart Life** para completar a vinculação da conta.

7. successful account linking, ask Alexa to discover devices. After a 20-second device discovery, Alexa will show all the discovered devices.



8. Voltar ao menu clicando no botão e, em seguida, clique no botão.

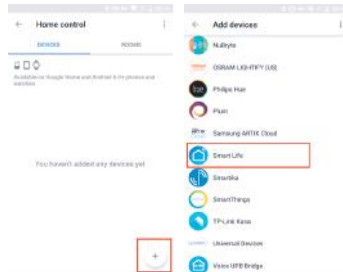
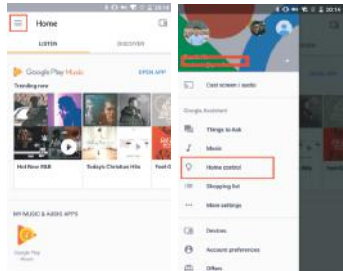
9. Na página inicial inteligente, você pode agrupar seus dispositivos para diferentes categorias. Seu aplicativo **Smart Life** tem habilidade com o Alexa. Agora você pode controlar seu Lâmpada através do Alexa.

### Conectar Lâmpada ao Google Home

1. Inicie o aplicativo Google Home e verifique se o Google Home Speaker está instalado. Caso contrário, siga as instruções de instalação do alto-falante doméstico do Google para concluir a instalação.

2. Quando o Google Home estiver instalado, no canto superior esquerdo da página inicial do aplicativo, clique no botão "Controle inicial" no menu.

3. Na página "Adicionar dispositivos", role para baixo até encontrar "Smart Life" e clique nele. Faça login no Smart Life App com sua conta do Smart Life App e escolha a senha. **Smart Life**, App no menu suspenso para completar a vinculação de conta.



4. Após vincular com êxito a conta, no aplicativo Google Home, você pode ver todos os dispositivos inteligentes da sua conta do **Smart Life** App. Você pode atribuir salas para cada dispositivo.

5. Agora você pode usar o Google Home para controlar seus dispositivos inteligentes, você pode dizer como:  
*Ok Google, ligue / desligue a luz de parede*  
*Ok Google, defina a luz do quarto para vermelho*

### Resolução de problemas e FAQ

#### O que devo fazer quando não consigo ligar ou desligar o Lâmpada ?

Certifique-se de que seus dispositivos móveis e o Lâmpada. Certifique-se de que o interruptor conectados ao Lâmpada estejam ligados.

#### O que devo fazer quando o processo de configuração do dispositivo falhou?

Você poderia:

Verifique se o interruptor está ligado ou não.

Verifique se o seu dispositivo móvel está conectado à rede Wi-Fi de 2,4 GHz.

Verifique sua conectividade de rede. Verifique se o roteador está funcionando corretamente:

Se o roteador for roteador de banda dupla, selecione a rede 2.4G e adicione o Lâmpada .

Ative a função de transmissão do roteador.

Configure o método de criptografia como WPA2-PSK e o tipo de autorização como AES ou defina ambos como auto.

O connot do modo sem fio deve ser apenas 11 n.

Verifique a interferência de Wi-Fi ou mude o Lâmpada para outro local dentro do alcance do sinal.

Verifique se os dispositivos conectados do roteador atingem o limite de quantidade. Tente desativar a função Wi-Fi de verifique se o roteador não está proibindo o Lâmpada da conexão.

Verifique se a função de filtragem MAC sem fio do roteador está ativada. Remova o dispositivo da lista de filtros e certifique-se de que o roteador não esteja proibindo o Lâmpada da conexão.

Certifique-se de que a senha da sua rede Wi-Fi inserida no aplicativo esteja correta ao adicionar o Lâmpada está pronto para o App-Config: a luz indicadora pisca rapidamente em azul (duas vezes por segundo) para configuração rápida,

piscando em azul 3 segundos) para a configuração do modo AP.

Repita o processo App-Config.

O fator redefine o Lâmpada e tente adicioná-lo novamente.

#### 4. Posso controlar o dispositivo através da rede celular 2G / 3G / 4G?

O Lâmpada pela primeira vez. Após a configuração bem-sucedida do dispositivo, você pode controlar remotamente o dispositivo através da rede celular 2G / 3G / 4G.

#### 5. Como posso compartilhar meu dispositivo com a família?

Abra App vá em "Perfil" -> "Compartilhar" -> "Enviado", toque em "Adicionar Compartilhamento" agora você pode compartilhar o dispositivo com membros da família adicionados.

#### 6. Como redefinir este dispositivo?

Redefinição de fábrica: Depois que o Lâmpada estiver conectado a uma interruptor.

Ligue a energia.

Ligar->Desligar->Ligar->Desligar->Ligar(Sujeito ao Manual

Confirme se a luz indicadora pisca rapidamente.

Importado e distribuído no Brasil  
EASTERN KEYSTONE ELETRÔNICO E SEGURANÇA LTDA  
CNPJ: 31.205.535/0001-22  
SAC: 0800-988-5558  
sac@ekstech.com.br  
Validade: Ineterminada.

Fabricado na China