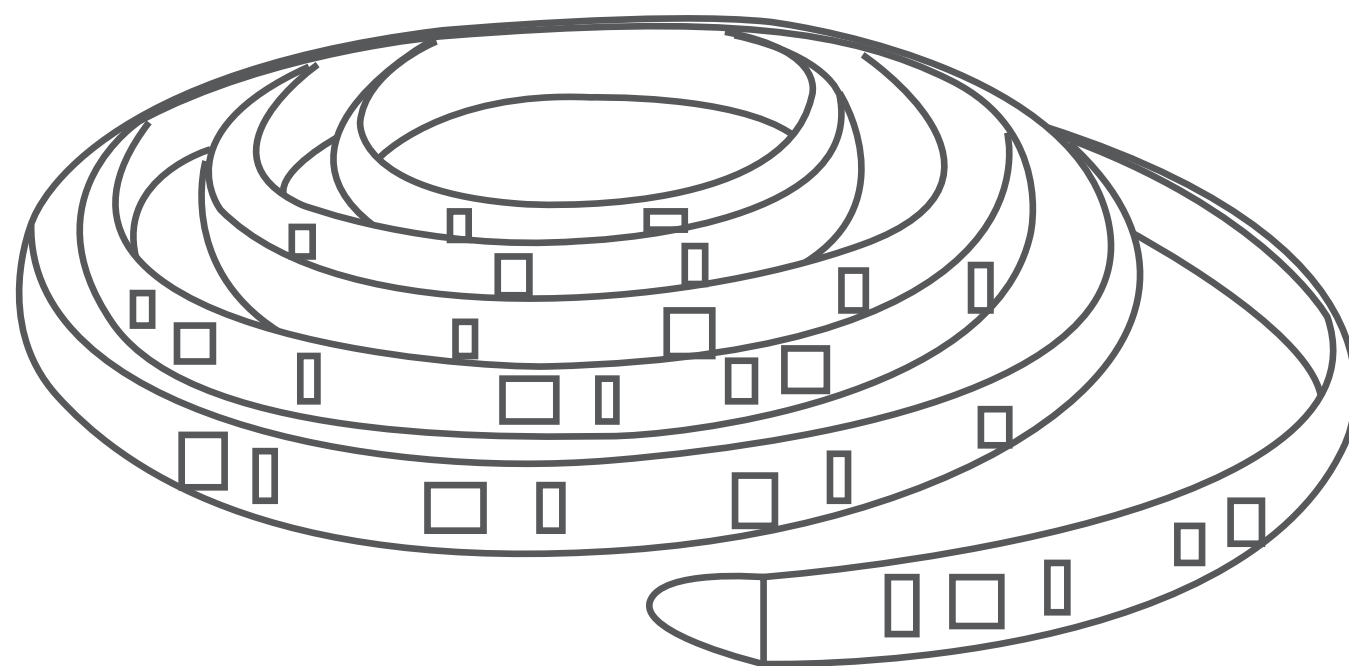




EKAZA[®]

Manual do usuário



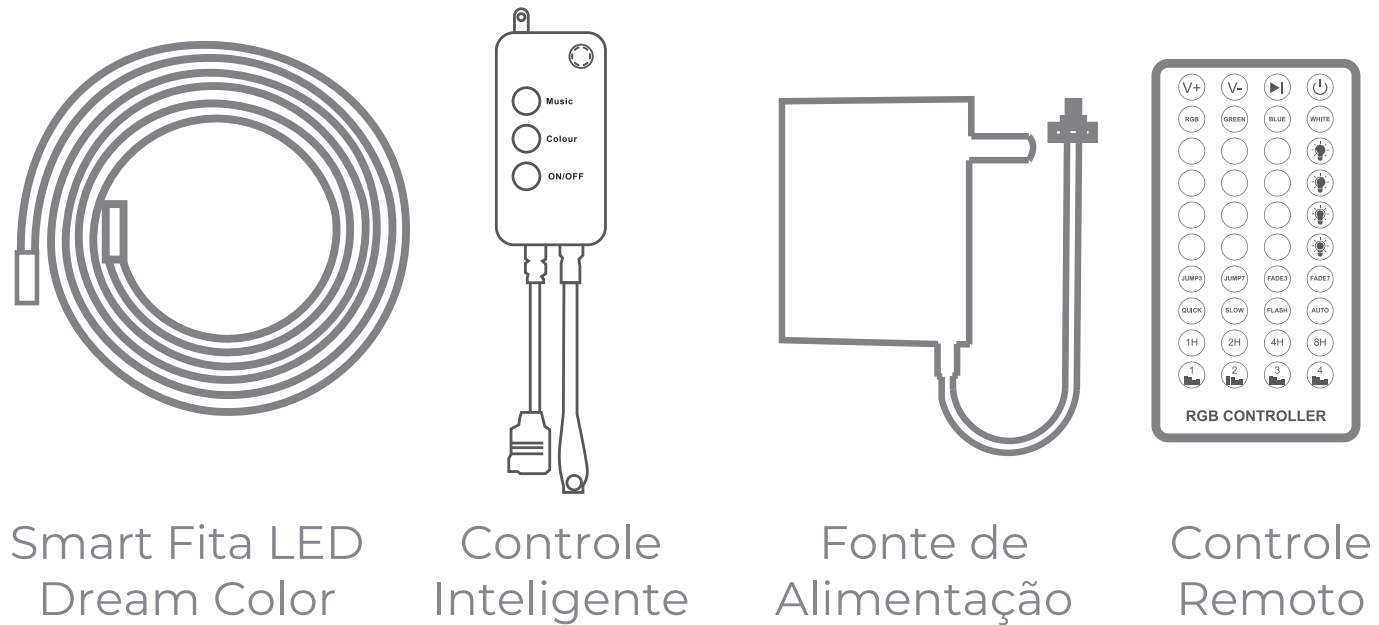
SMART FITA LED
DREAM COLOR

Modelo: EKNX-T1903-5M

PARABÉNS

Você acaba de adquirir um produto da linha EKAZA! Nossos produtos trazem facilidade, economia de energia e segurança.

CONTEÚDO



ESPECIFICAÇÕES

Modelo:	EKNX-T1903-5M
Comprimento:	5 Metros
LED:	SMD 5050
Quant. de LED:	150 PCS
Impermeável:	IP67
Voltagem:	DC 12V
Potência:	24W
Stanby:	< 0,4w
Tempo para ligar:	< 0,5s
Vida útil:	25,000 horas
Temperatura de Operação:	-5°C ~ 50°C
Conexões:	Wi-Fi 2,4Ghz Bluetooth
App:	EKAZA

INSTALAÇÃO

1. Cole a Fita LED em uma superfície adequada



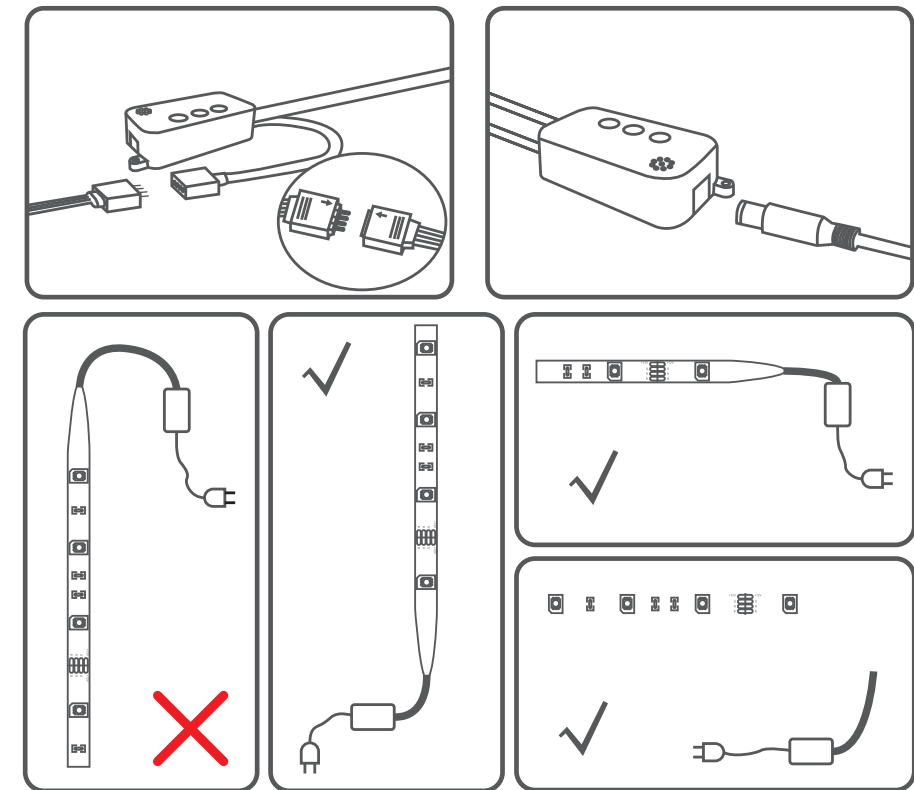
Tecido

Parede
Chapiscada

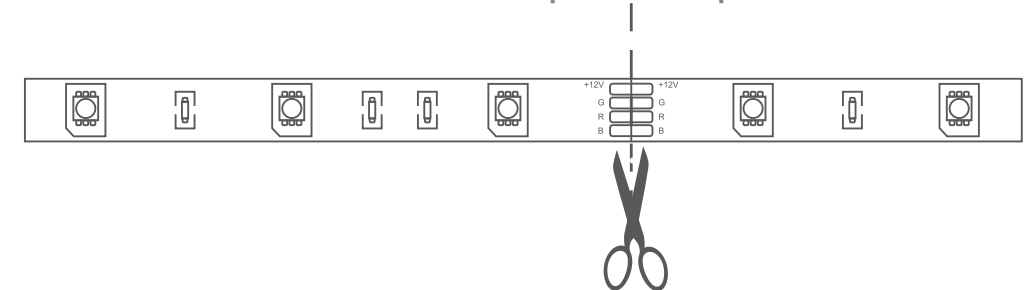
Plástico
Poroso

Vidro
Fosco

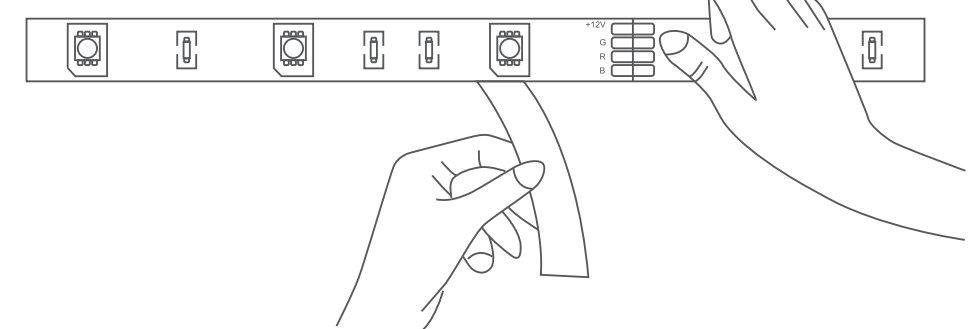
2. Fixe o adaptador de forma correta.



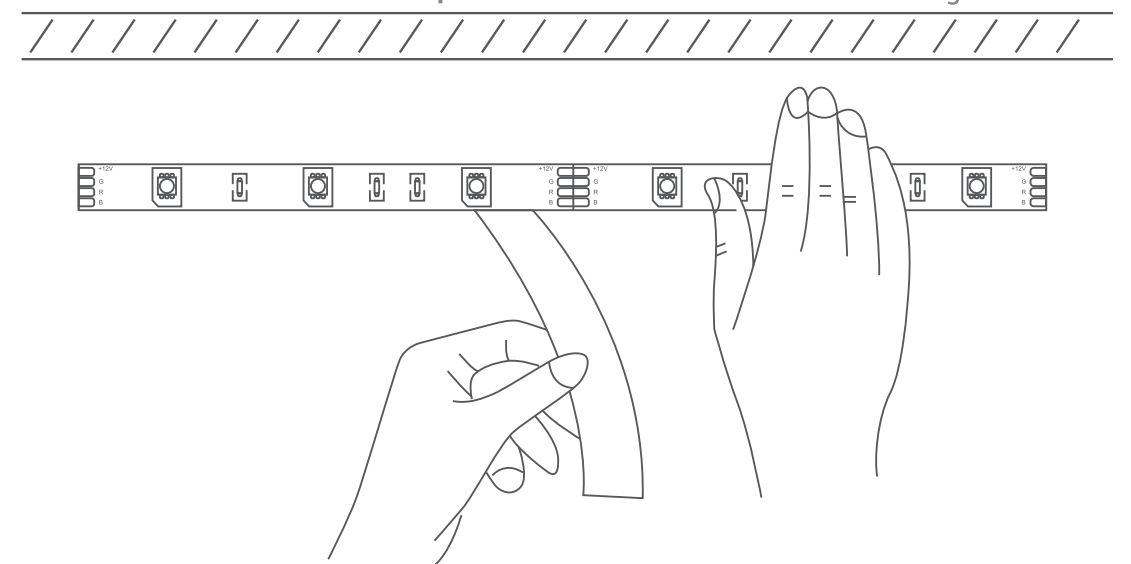
3. Após ajustar nos cantos ou cortar, é necessário usar um conector de 4 pinos para emendar.



4. Retire aos poucos o liner de proteção que fica na parte de trás da Fita LED.

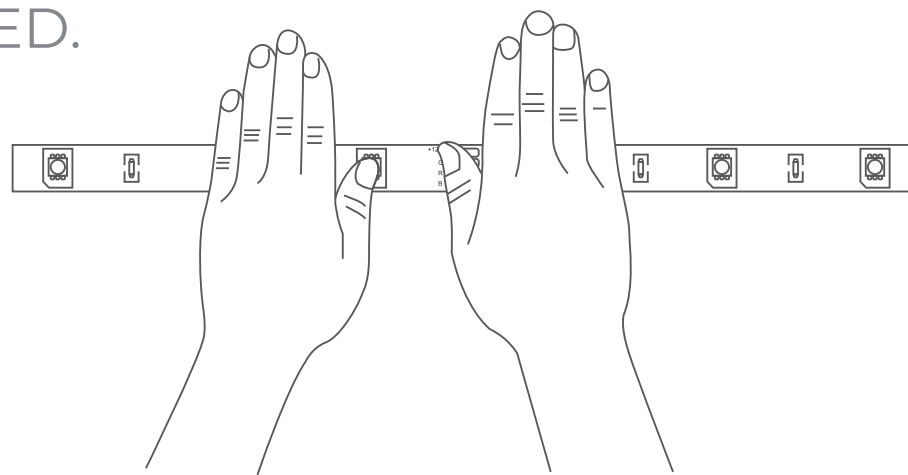


5. Cole a Fita LED e pressione com força.

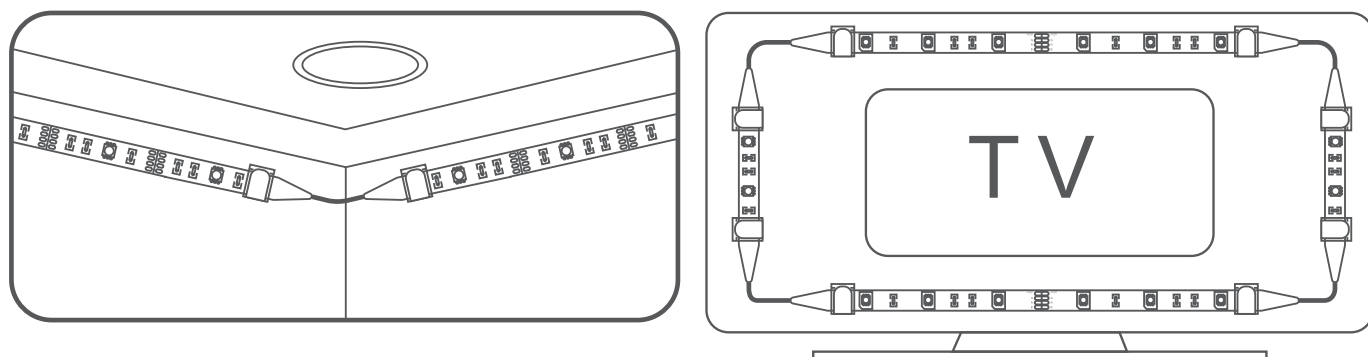


INSTALAÇÃO

6. Certifique-se de pressionar toda a extensão da Fita LED.

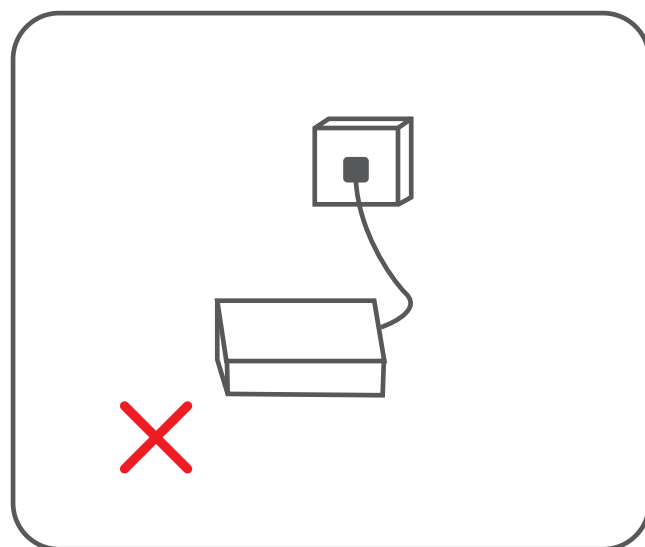
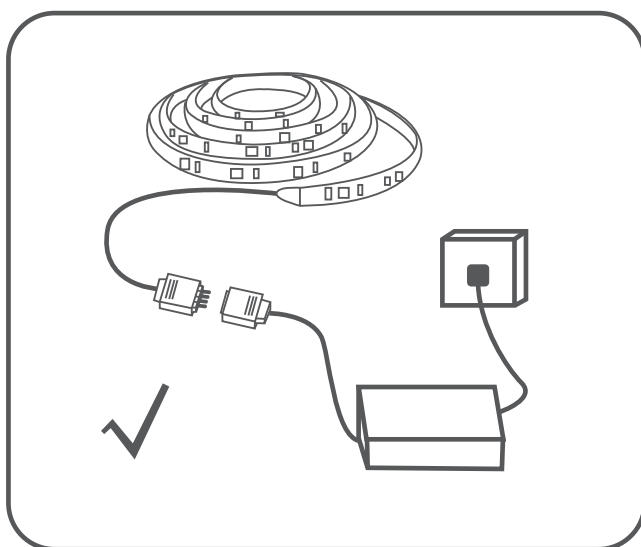


7. Instalação Finalizada.

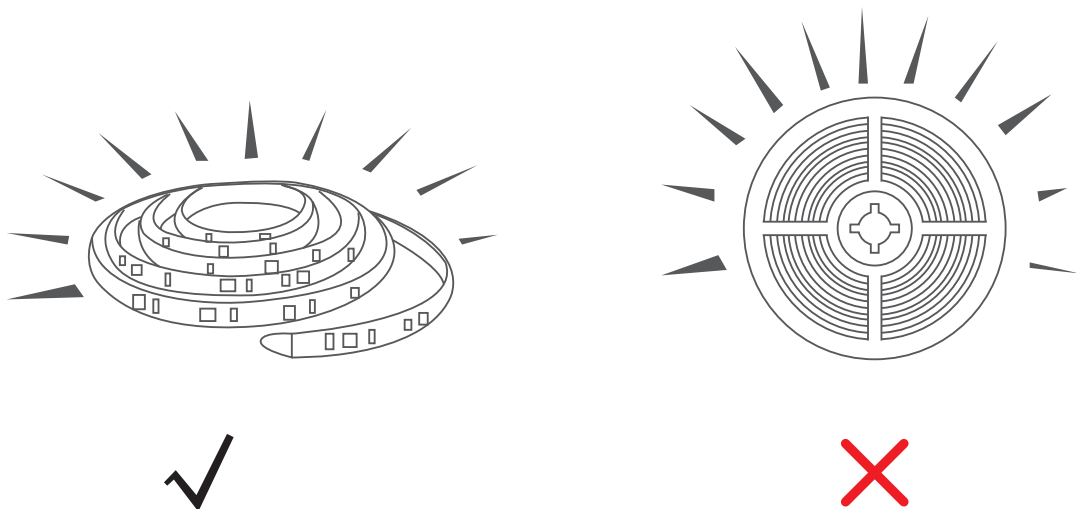


ATENÇÃO

Não conecte a Fita Led à energia antes de concluir a instalação!

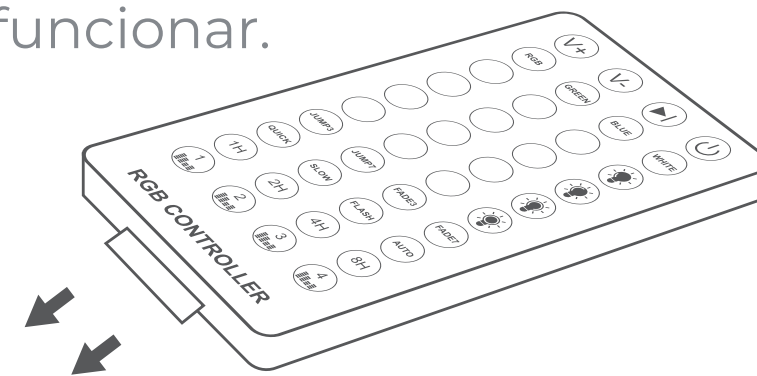


Por favor, antes de conectar à energia desenrole a Fita LED.

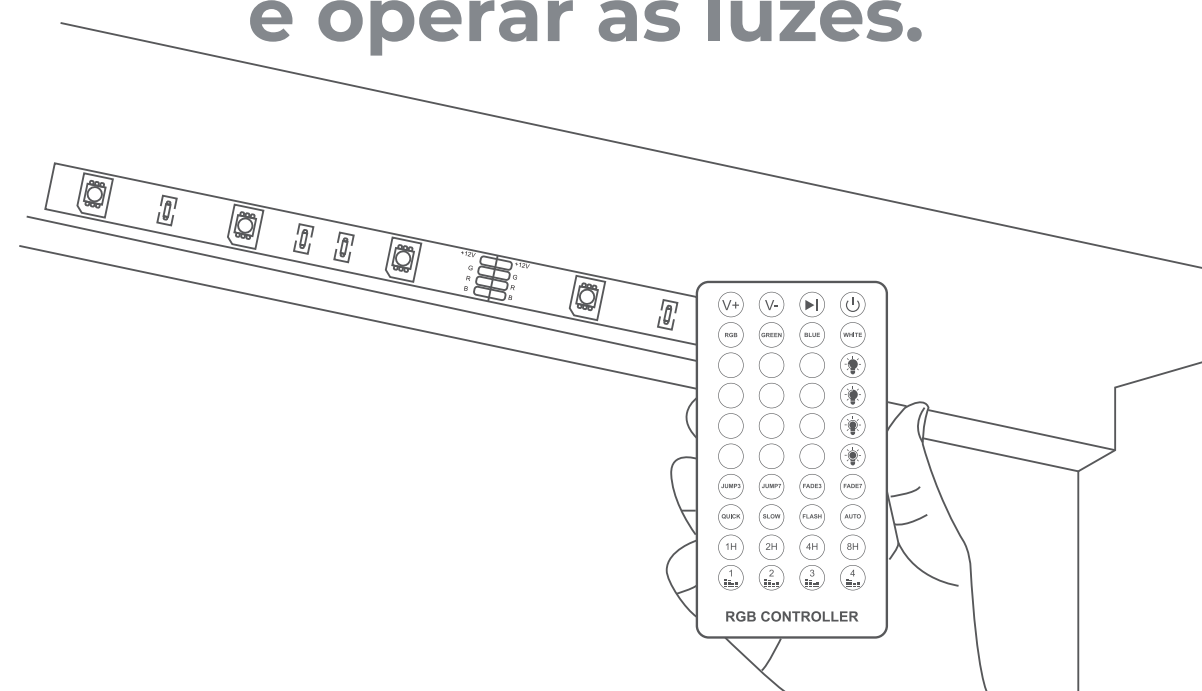


CONTROLE REMOTO

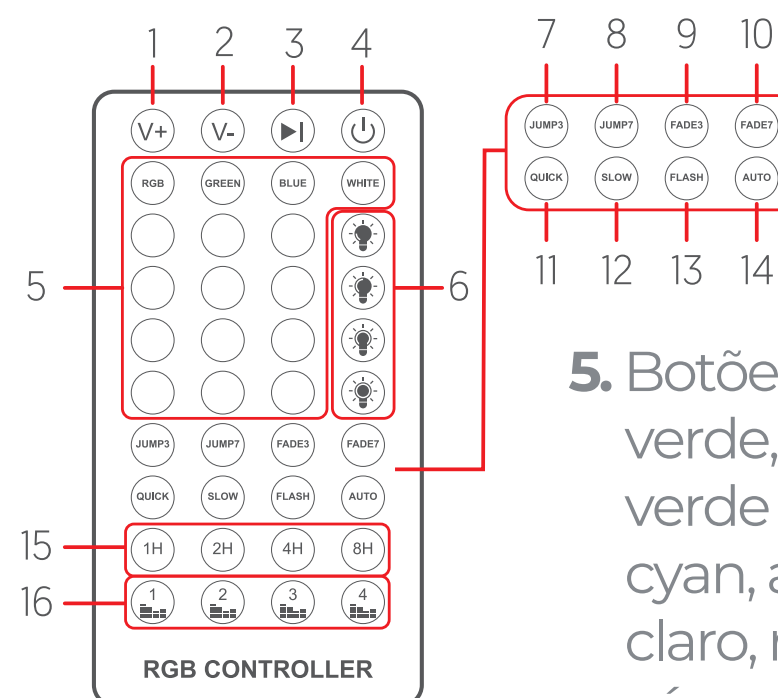
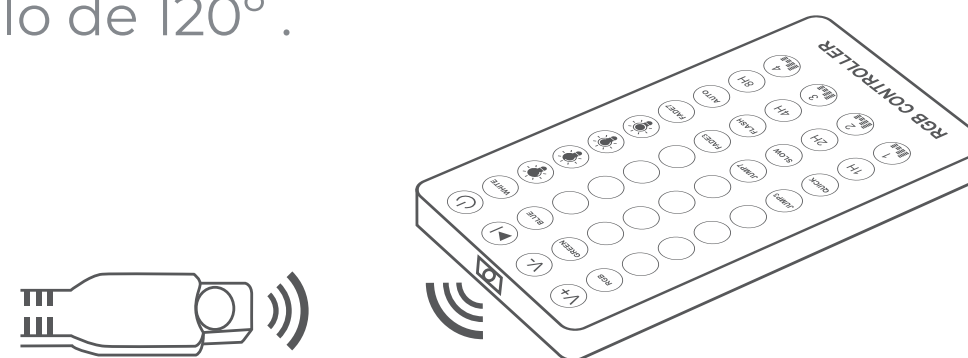
Por favor, puxe o plástico transparente da parte de baixo do controle remoto para que a bateria comece a funcionar.



Use o controle remoto para ligar e operar as luzes.



Certifique-se de que o controle remoto aponta para o Receptor IR e dentro do alcance. O Receptor IR tem alcance de 5 metros de distância e ângulo de 120°.



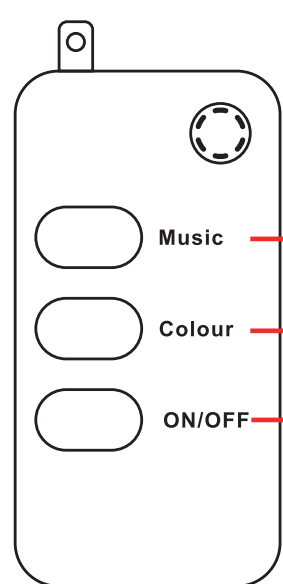
1. Mais brilho.
2. Menos brilho.
3. Play/Pause.
4. Liga/Desliga.

5. Botões de cores (vermelho, verde, azul, branco, laranja, verde claro, azul escuro, âmbar, cian, azul aqua, amarelo, azul claro, roxo, amarelo claro, azul céu e marrom).

CONTROLE REMOTO

6. Brilho pré-definido: 100%, 75%, 50%, 25%.
7. Fade rápido de 3 cores.
8. Fade rápido de 7 cores.
9. Fade gradual de 3 cores.
10. Fade gradual de 7 cores.
11. Aumentar a velocidade de Fades (3 e 7 rápido, 3 e 7 gradual, modos flash).
12. Diminuir a velocidade de Fades (3 e 7 rápido, 3 e 7 gradual, modos strobo).
13. Strobo Liga/Desliga.
14. Troca automática de cores
15. Timer: 1 hora, 2 horas, 4 horas, 8 horas.
16. 4 Modos que trabalham com a música:
 1. *Respiração gradiente de 7 cores, mesmo quando a música parar.*
 2. *Respiração gradiente de 7 cores, as cores param com a música.*
 3. *Mudança intercalada de 7 cores, quando a música para a luz congela.*
 4. *Mudança rápida de 7 cores, quando a música pára as luzes apagam.*

CONTROLE INTELIGENTE



Música: Corresponde ao modo música do controle remoto. Pressione 1 vez para o modo 1. Pressione 2 vezes para o modo 2. Pressione 3 vezes para o modo 4. Pressione 5 vezes para sair do modo playback e entrar no modo loop.

Cor: 8 mudanças de cores na sequência: vermelho, verde, azul, branco, laranja, amarelo, azul e roxo.

ON/OFF: Pressione uma vez para ligar e desligar. Pressione por 5 segundos para configurar a conexão Wi-Fi.

SOLUÇÃO DE PROBLEMAS

Fita LED não acende após a instalação.	<ul style="list-style-type: none">◆ Verifique se as emendas estão conectadas corretamente.◆ Verifique se o plástico transparente do controle remoto foi completamente removido.◆ Verifique se há energia na bateria do controle remoto.
Duas fitas LEDs acendem cores diferentes quando liga.	<ul style="list-style-type: none">◆ Verifique se as fitas estão conectadas em paralelo. As fitas devem ser conectadas no mesmo sentido.

DICAS DE SEGURANÇA

1. Por favor, certifique-se que a fita está desligada da tomada.
2. A voltagem correta é 12VDC (nunca conecte em 24VDC) ou 220V AC.
3. Em caso de curto circuito nunca conecte os fios diretamente.
4. Caso você queira utilizar diversas fitas ao mesmo tempo utilize um adaptador multi-portas.
5. Para garantir um funcionamento normal da fita LED, por favor use apenas na voltagem correta indicada na caixa.
6. Caso a fonte de alimentação esteja danificada, não tente consertar você mesmo. Peça ajuda para um profissional.
7. Cuidado, não acenda a fita LED enrolada por mais de 5 segundos.
8. Não use este produto em área aberta ou em ambiente de muita humidade.
9. Para evitar danos na fita, por favor não utilize solventes químicos durante a limpeza.

PREPARAÇÃO

- 1 Registre ou faça o login conta



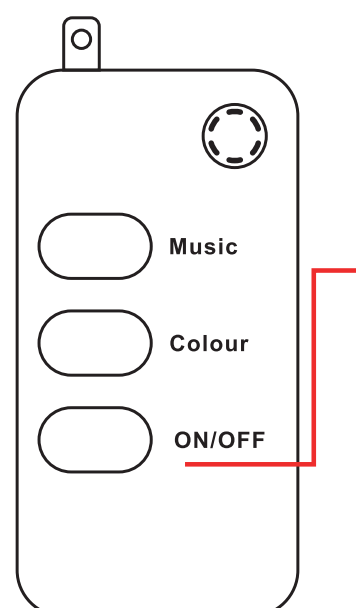
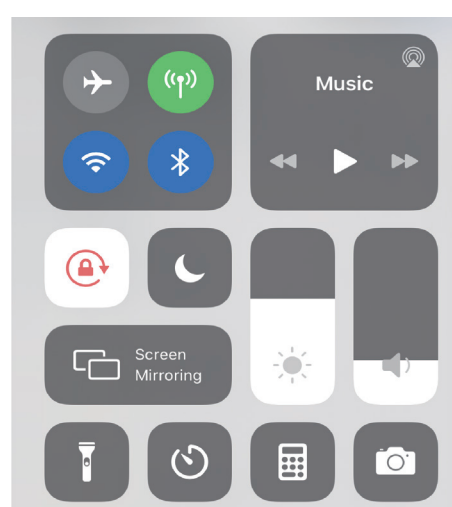
Digitalize o código QR para fazer o download

- 2 Configure o APP para o interruptor

- Certifique-se de que o interruptor foi conectado com eletricidade; certifique-se de que seu celular foi conectado ao Wi-Fi e é capaz de se conectar à Internet.

ATIVE O BLUETOOTH

Verificar de que seu celular está conectado a Wi-Fi e Bluetooth.



RESETAR

Pressione o Botão ON/OFF por 5 segundos para configurar a conexão Wi-Fi.

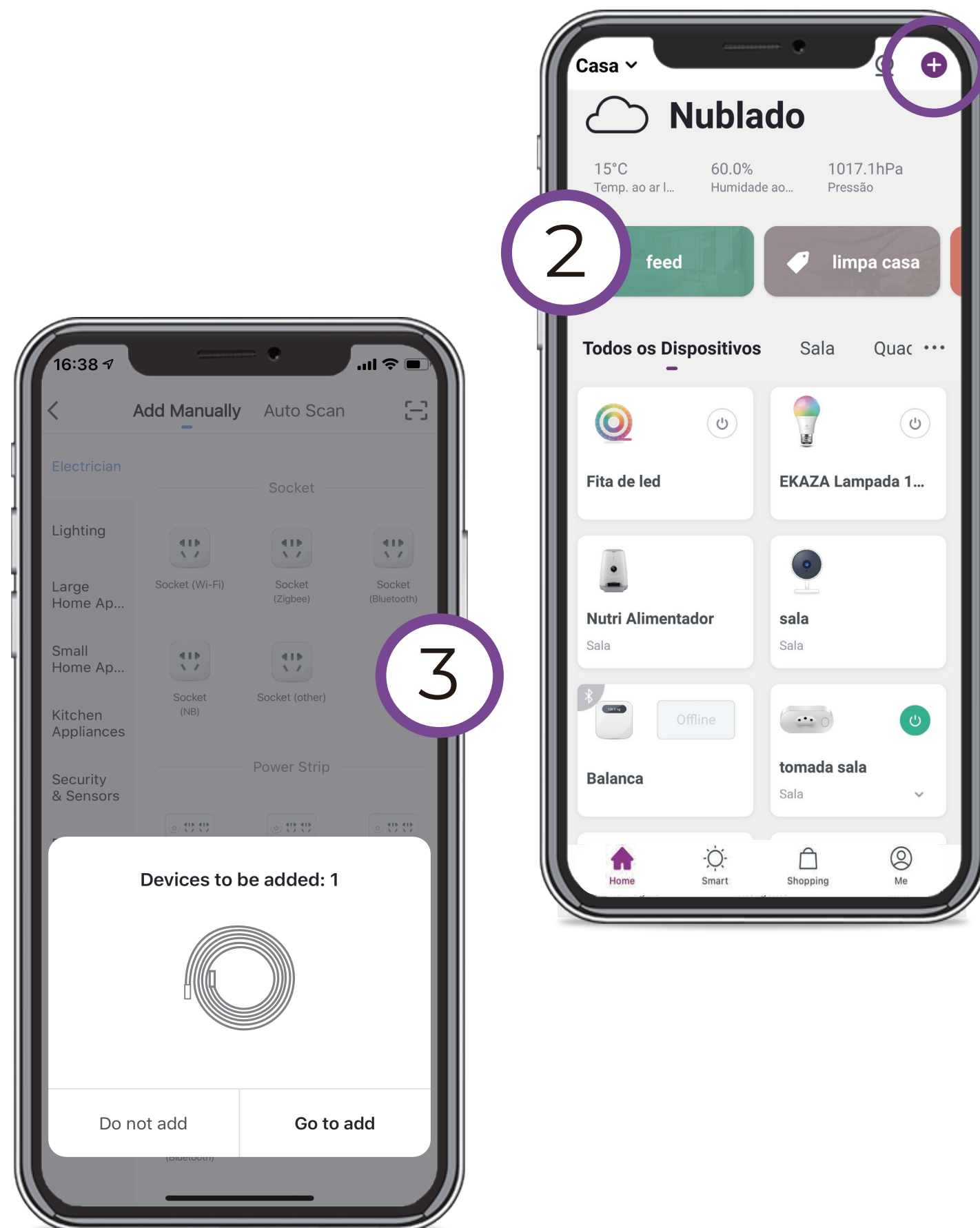
WIFI 2,4GHZ

O interruptor suporta apenas a rede 2,4Ghz. Se você tiver conectado à rede 5 G, desconecte a rede 5G primeiro e conecte a rede 2,4GHz

Se você encontrar problemas durante o processo de configuração ou estiver usando um **Roteador Vivo**. Favor Configure o método de criptografia como **WPA/WPA2-PSK** e o tipo de autorização como **AES** ou defina ambos como auto.

CONFIGURAÇÃO

1. Tenha certeza de que o Interruptor, esteja conectado corretamente na energia.
2. Em seu smartphone toque no botão Adicionar Dispositivo no centro da tela para configurar. Se já tiver um dispositivo EKAZA, toque no botão “+” no canto superior esquerdo.

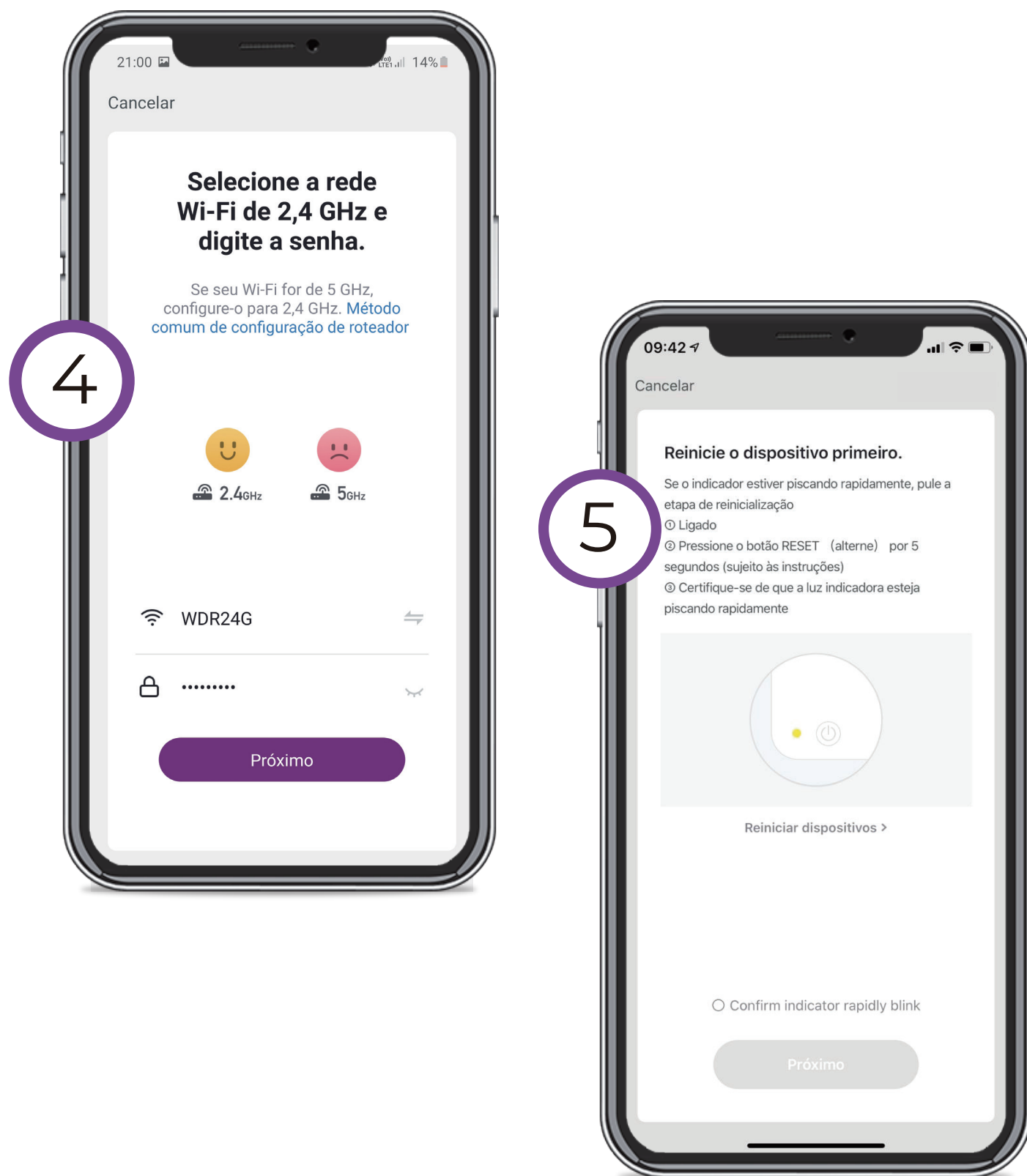


3. Aguarde 1-3s, então a página de prompt será exibida automaticamente na tela. Clique em “Ir para adicionar”.

CONFIGURAÇÃO

4 Na tela seguinte, digite o nome da rede Wi-Fi e a senha. Em seguida selecione o botão próximo.

Lembrete: Você deve conectar na rede Wi-Fi de 2,4GHz.




5. Será necessário esperar alguns segundos para que o dispositivo seja adicionado na rede Wi-Fi e esteja pronto para ser usado. (Se o processo falhar, repita os passos anteriores.)

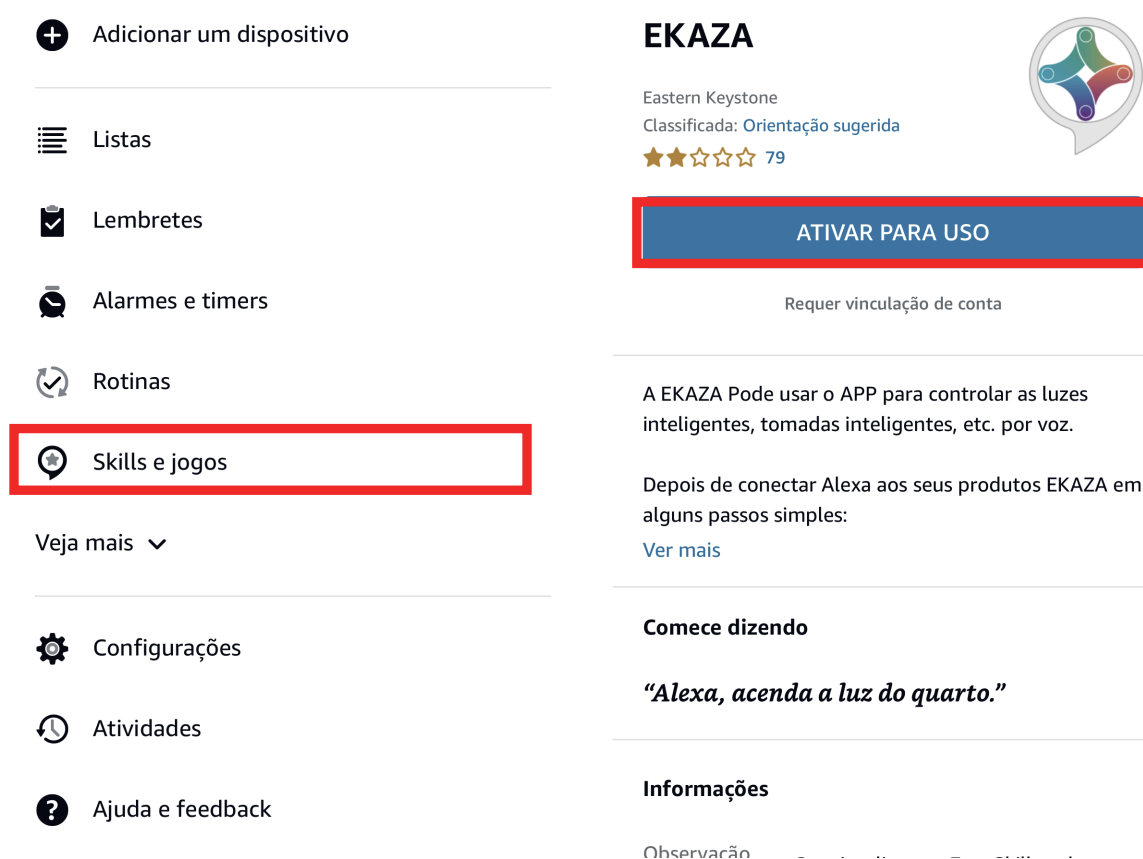
Para finalizar, dê um nome para o dispositivo e indique o cômodo em que ele foi instalado para ser mais fácil identificá-lo.

DICAS

- ◆ Verifique se a sua Smart Fita LED está conectada na energia e se o seu smartphone está conectado no seu Wi-Fi.
- ◆ Verifique os roteadores. Se o roteador é dual-band, por favor selecione a rede 2.4GHz para adicionar a sua Smart Fita LED. Também é preciso habilitar a função de transmissão do roteador.
- ◆ Configure o roteador sem fio. Configure o método de criptografia como WPA2-PSK tipo AES, ou selecione a opção automático. O modo Wireless não pode ser 5GHz. Por favor nomeie a sua conexão sem fio em Inglês. Para que a sua conexão tenha um sinal forte, por favor mantenha a sua Smart Fita LED e o roteador com uma certa distância.
- ◆ Verifique se o roteador alcançou o limite máximo de dispositivos conectados. Se sim, por favor tente desligar alguns de seus dispositivos.
- ◆ Certifique-se que o filtro de endereço MAC está habilitado.
- ◆ Remova a sua Smart Fita LED do filtro do roteador e certifique-se de que a sua Smart Fita LED não está na lista de proibidos do seu roteador.
- ◆ Certifique-se de digitar a senha correta da sua rede Wi-Fi quando for adicionar um novo dispositivo.

CONECTAR AO AMAZON ALEXA

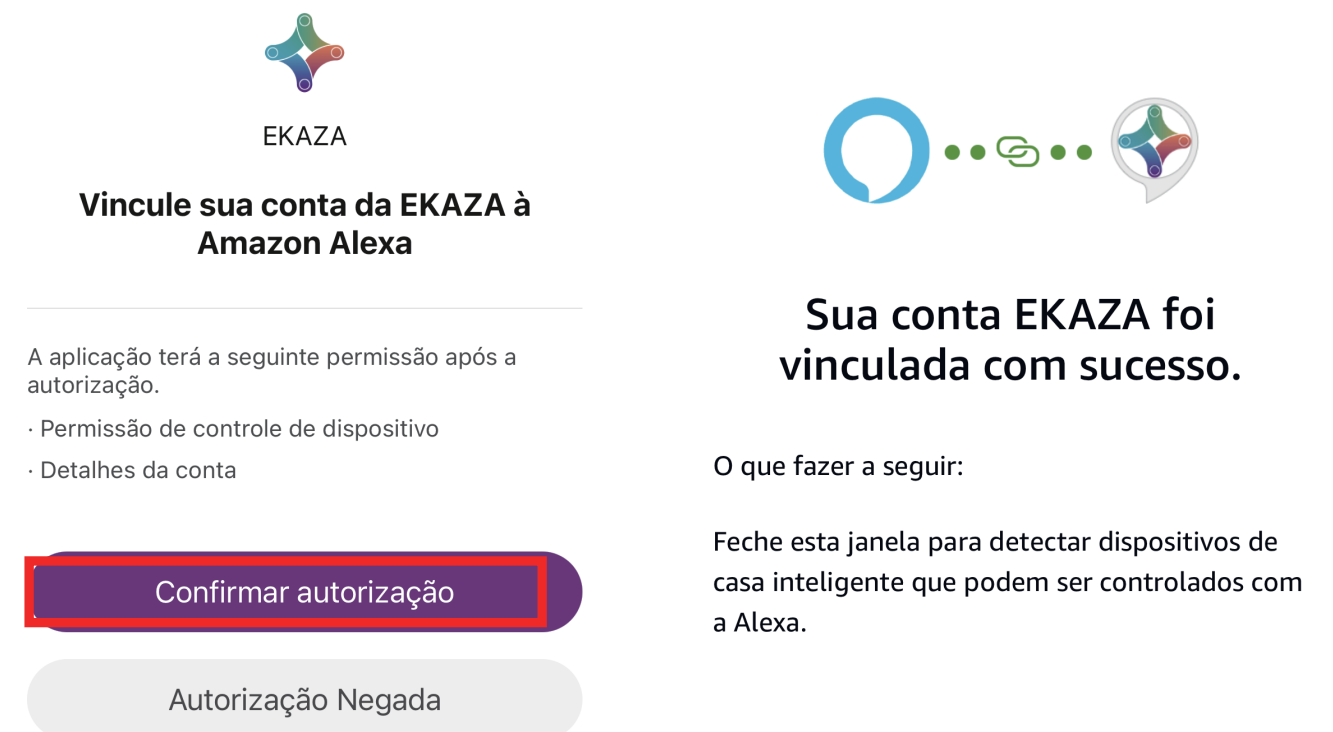
1. Inicie o App **EKAZA**, faça login na sua conta e verifique se o Mini Hub Pro está na lista de dispositivos.
2. **Troque o nome do dispositivo** (Importante) para que a Alexa pode facilmente reconhecer, tais como: “Tomada Tv”, “Tomada quarto”, “Tomada Cafe” etc.
3. Abra o App Alexa e entre na sua conta Alexa e certifique-se de ter pelo menos um dispositivo Alexa controlado por voz instalado como Echo, Echo dot, etc.
4. No canto inferior direito da Página inicial, clique no botão  para mostrar o menu e em seguida, clique em Skills e jogos.



5. Clique em pesquisar e digite “**EKAZA**”.
6. Selecione o EKAZA e clique em “Ativar para uso”, entre na sua conta “**EKAZA**” para completar a vinculação da conta.

CONECTAR AO AMAZON ALEXA

7. Agora a sua conta **EKAZA** está vinculada com sucesso.
8. **Detectar Dispositivos.**



Peça para a Alexa descobrir os seus dispositivos. Após 1 minuto os seus dispositivos descobertos aparecerão.

9. Modifique o nome do dispositivo.

Sugerimos que use um nome facilmente reconhecível como “Tomada tv”, “Tomada cafe”. Este nome será usado diretamente por alexa.

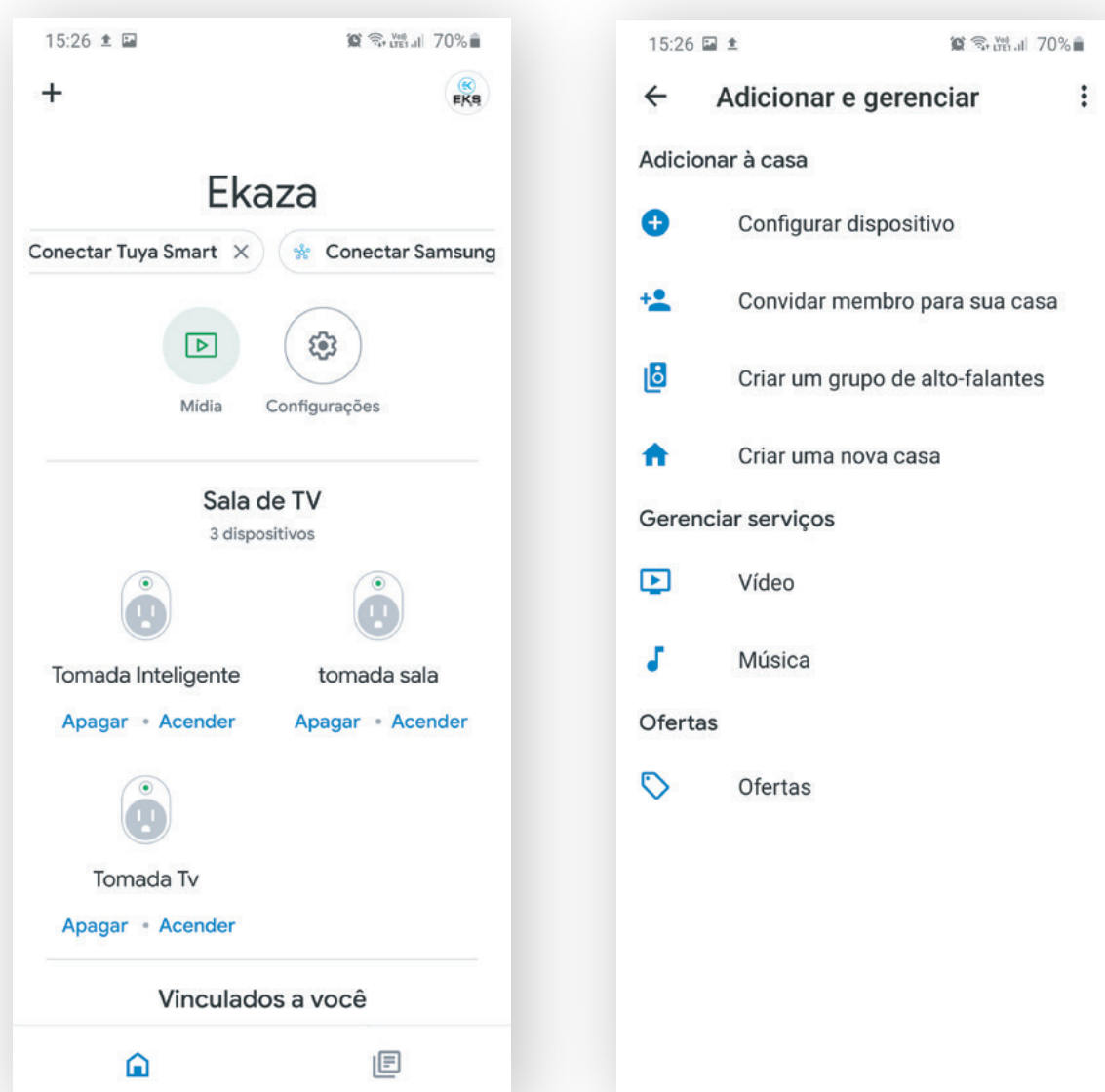
10. Agora você pode controlar seu Mini Hub Pro através da Alexa. Por favor, agora tente os seguintes comandos de voz:

“Alexa, Ligue [nome que você deu na Alexa]”

“Alexa, Desligue [nome que você deu na Alexa]”

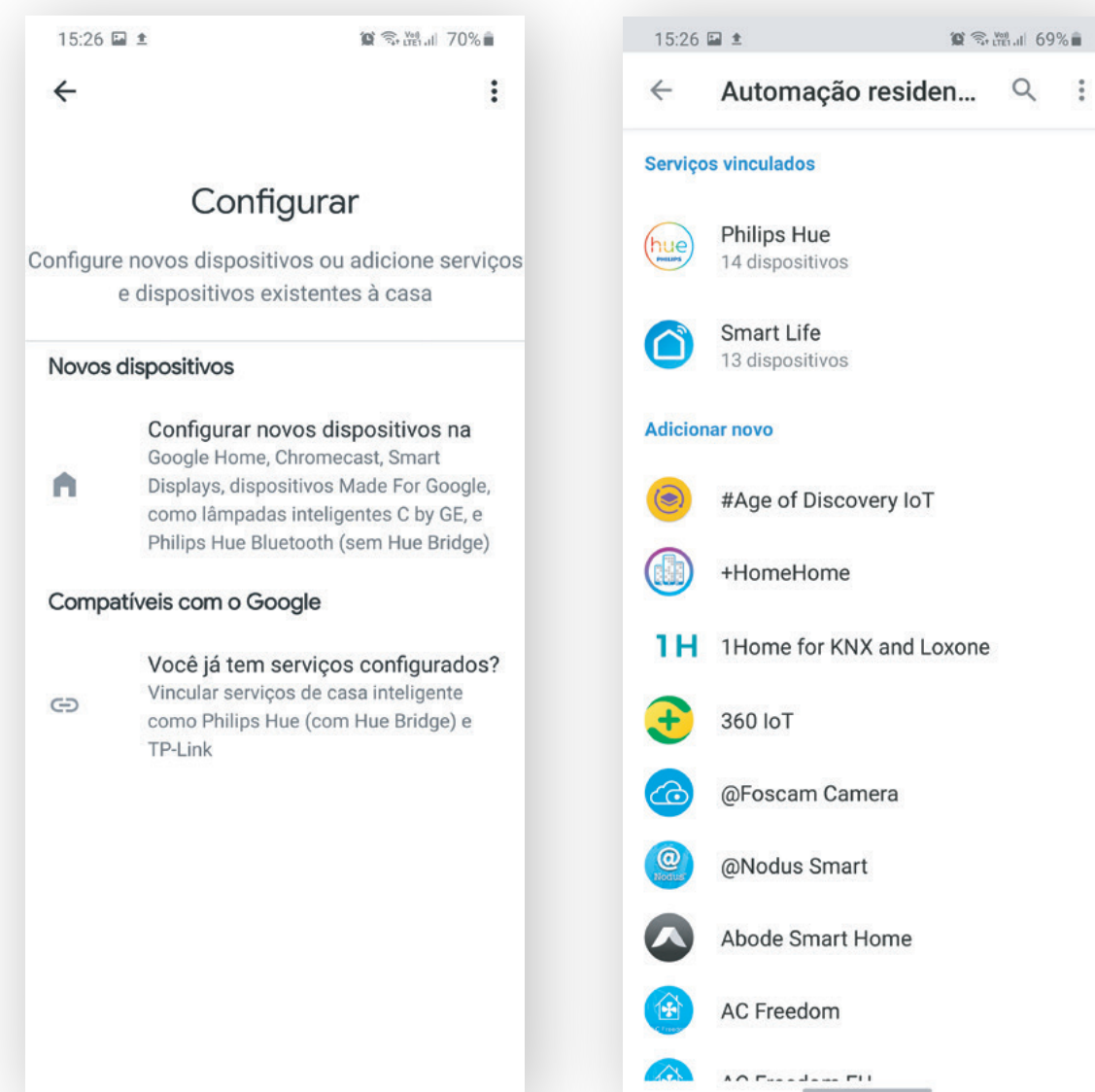
GOOGLE ASSISTANT

1. Inicie o aplicativo Google Home e verifique se o Google Home Speaker está instalado. Caso não esteja, siga as instruções de instalação do alto-falante do Google Home para concluir a instalação.
2. Quando o Google Home estiver instalado, no canto superior esquerdo da página inicial do aplicativo, clique botão “+”, depois clique em Configurar dispositivo.



3. **Clique Compatíveis com o Google.** dispositivos”, encontrar “**EKAZA**” e clique nele. Faça login com a mesma conta e senha do App EKAZA para completar a vinculação de conta.

GOOGLE ASSISTANT



4. Após vincular com êxito a sua conta EKAZA, no aplicativo Google Home, você verá todos os dispositivos inteligentes da sua conta **EKAZA**. Você pode atribuir os ambientes para cada dispositivo.
5. **Modifique o nome do dispositivo.** (sugerimos que usem nome facilmente reconhecível como “Tomada tv”, “Tomada cafe”. Este nome será usado diretamente pelo Google home. Agora você pode usar o Google Home para controlar seus dispositivos inteligentes, você pode dizer como:

“Ok Google, ligue [nome na Google Home]”

“Ok Google, Desligue [nome na Google Home]”

Se você ainda tiver dificuldades na configuração, assista a este vídeo:

GARANTIA

A Eastern Keystone Eletronico & Seguranca LTDA ("EKAZA") quer que você desfrute ao máximo o seu Produto. Para isso, por favor LEIA COM ATENÇÃO as recomendações de uso e informações sobre a sua GARANTIA. A EKAZA disponibiliza uma opção cômoda, rápida e segura para solucionar eventuais problemas em seu Produto sem que você tenha que sair de casa. Caso o seu Produto apresente problemas, antes de qualquer ação, contate a EKAZA através de nosso site suporte.ekaza.com.br. Lá contém perguntas frequentes e as possíveis soluções, além de dicas importantes de utilização. Acesse o site para uma solução mais rápida.

CONDIÇÕES DE GARANTIA

I – PRAZO DE VALIDADE DA GARANTIA

A EKAZA assegura a você, consumidor deste Produto, contados a partir da data de entrega do mesmo Garantia total de 365 (trezentos e sessenta e cinco) dias, sendo: 275 (duzentos e setenta e cinco) dias de Garantia Contratual e; 90 (noventa) dias de Garantia Legal (inciso II do artigo 26 Código de Defesa do Consumidor). Porém, para que a Garantia total tenha validade é imprescindível que além deste certificado, você apresente a NOTA FISCAL de compra do Produto no ato de seu acionamento. Esta Garantia é válida para todo o território nacional e cobre os vícios previstos no artigo 18 do Código de Defesa do Consumidor, desde que o seu Produto tenha sido utilizado corretamente e de acordo com as normas e recomendações descritas neste documento e nos manuais.

A GARANTIA NÃO COBRE PROBLEMAS POR USO INDEVIDO DO PRODUTO OU QUEBRAS.

IMPORTANTE: Além das demais opções constantes neste Certificado, o seu Produto não estará coberto se houver danos decorrentes da instalação inadequada, bem como quaisquer modificações que alterem a funcionalidade ou a capacidade do Produto sem a permissão por escrito da EKAZA. Conforme previsto na §1º do artigo 18 do Código de Defesa do Consumidor, a EKAZA terá até 30¹ (trinta) dias para sanar eventual vício em seu Produto, desde que o problema tenha ocorrido dentro do período de vigência da sua Garantia.

Caso o Produto seja encaminhado para a Assistência Técnica por meio dos Correios, O PRAZO DE 30¹ (TRINTA) DIAS PARA SANAR EVENTUAL VÍCIO INICIARÁ A SUA CONTAGEM A PARTIR DA DATA DE RECEBIMENTO DO PRODUTO PELA ASSISTÊNCIA TÉCNICA E TERMINARÁ QUANDO DA DATA DE POSTAGEM POR ESTA a você, e sua rastreabilidade poderá ser acompanhada por meio do nº

do E-Ticket fornecido pela EKAZA através de seus Canais de Atendimento. FIQUE ATENTO! A Garantia Estendida é um tipo de seguro adicional que tem como objetivo oferecer a você proteção ao seu Produto após o vencimento da Garantia Contratual e Legal. Portanto, a partir da vigência desse seguro, quem será responsável em caso de sinistro será a SEGURADORA que presta o serviço, e não a EKAZA.

II – ATENDIMENTO DA GARANTIA A EKAZA

Lembramos que não prestamos serviços de Garantia em domicílio. Portanto, para utilização de sua Garantia, você deverá entrar em contato através de nossos telefones, e-mail ou chat disponíveis em nosso site suporte.ekaza.com.br. Quando o seu Produto ou uma de suas peças forem trocadas pela EKAZA ou por seus representantes autorizados, essas peças passarão a ser de propriedade da EKAZA. A EKAZA durante esta Garantia não se responsabiliza: (i) caso identificado previamente o mau uso, pelos custos para o envio do seu Produto para o local no qual ele será reparado ou sua devolução. ESTAS DESPESAS SERÃO DE SUA EXCLUSIVA RESPONSABILIDADE e; (ii) por qualquer dano ou atraso que venha ocorrer durante o transporte dos Produtos enviados para análise de Garantia. É DE SUA EXCLUSIVA RESPONSABILIDADE EMBALAR SEU PRODUTO DE FORMA SEGURA EVITANDO QUE O MESMO SOFRA IMPACTOS DURANTE O TRANSPORTE DOS PRODUTOS ENCAMINHADOS PARA REPARO. Em sendo identificado o mau uso quando da análise em Garantia, a EKAZA encaminhará o orçamento de reparo para sua aprovação. EM LOCAL FÍSICO E QUE TENHAM SIDO ABANDONADOS JUNTO A ASSISTÊNCIA TÉCNICA PODERÃO SER DESCARTADOS PELA EKAZA APÓS 3 (TRÊS) MESES, A CONTAR DA DATA EM QUE O MESMO FOR COLOCADO A DISPOSIÇÃO PARA RETIRADA.

Quando do envio para análise de Garantia, juntamente com o Produto e a Nota Fiscal de compra deverá ser encaminhado um breve relato do ocorrido e o estado em que o mesmo se encontra. Neste documento deverá constar o nome completo e a assinatura do comprador.

III – COBERTURA DA GARANTIA

Caso você necessite acionar a EKAZA saiba o que a Garantia NÃO COBRE:

- Produtos adquiridos de mostruários de lojas ou em "saldão";
- Bateria e acessórios que acompanham o Produto, tais como fones de ouvido, carregador, teclado, capa protetora, cabo conversor mini, micro-USB, cartão removível, caneta apontadora e demais itens;
- Danos causados pelo uso de componentes ou produtos de terceiros e acessórios não autorizados ou não homologados pela EKAZA;

- d) Formatação do Sistema Operacional do Produto. Importante: é de sua responsabilidade manter as cópias (backup) regulares de seus arquivos (fotos, textos, contatos, etc.) porque esta Garantia não cobre eventual perda e nem a realização de cópias;
- e) Danos causados pela flutuação de energia elétrica ou descargas elétricas na rede. Importante: para a segurança do seu Produto, a EKAZA recomenda que ele seja ligado na rede elétrica com o auxílio de um estabilizador;
- f) Danos decorrentes da instalação inadequada, bem como quaisquer modificações que alterem a funcionalidade ou a capacidade do Produto sem a permissão por escrito da EKAZA;
- g) Danos decorrentes da utilização de acessórios não autorizados ou não homologados pela EKAZA;
- h) Danos decorrentes de mau uso ou uso inadequado, incluindo, mas não se limitando a quedas, golpes, fogo, alta umidade ou chuva, produtos de limpeza, exposição ao excesso de calor, interferência magnética, armazenamento, adaptadores desconhecidos ou danificados, utilização de objetos pontiagudos, violação, transporte inadequado, dentre outros;
- i) Defeitos decorrentes do descumprimento das normas e recomendações de manutenção descritas neste documento e nos manuais do Produto, casos fortuitos ou de força maior, bem como aqueles causados por acidentes e forças da natureza.

CUIDADO!

Para não perder o direito à garantia você deve observar os seguintes itens: a) Não modificar, violar ou consertar seu Produto, alterando sua funcionalidade ou a sua capacidade, por conta própria ou através de pessoas não autorizadas pela EKAZA; b) Guardar a Nota Fiscal e apresentá-la quando ocorrer o acionamento da EKAZA para reparo; c) Cuidar muito bem de seu Produto evitando quaisquer danos ou mau funcionamento ocasionado pelo mau uso ou uso inadequado, incluindo, mas não se limitando a quedas, golpes, fogo, alta umidade ou chuva, produtos de limpeza, exposição ao excesso de calor, interferência magnética, armazenamento, adaptadores desconhecidos ou danificados, utilização de objetos pontiagudos, violação, transporte inadequado, dentre outros; d) Não substituir o Sistema Operacional, não fazer upgrade (atualização dos componentes do hardware² ou do software³) e/ou instalar expansões não originais de fábrica, não utilizar programas “piratas”; e) Evitar a contaminação de seu Produto por “vírus”, instalação de programas indesejados, instalação de programas incompatíveis com a capacidade de processamento do seu Produto; f) Cuidar com o manuseio e conexão de cabos, acessórios e EKAZA em geral que causem danos ao seu Produto; g) Não danificar, rasurar ou

de qualquer forma alterar o número de série do seu Produto – ele é a forma de identificação e cadastro do seu Produto na EKAZA; h) Não ligar o seu Produto em redes elétricas desconhecidas, com flutuação de energia elétrica ou em redes elétricas improvisadas ou extensões de luz. 1-O prazo de 30 (trinta) dias é um limite máximo que pode ser atingido pela soma dos períodos mais curtos utilizados, e poderá ser ampliado quando a solução do problema apresentado não comportar reparo dentro dos 30 (trinta) dias iniciais, conforme previsão da §2º do artigo 18 do Código de Defesa do Consumidor. 2-Hardware é a parte física do seu Produto. 3-Software é conjunto de componentes lógicos ou sistema de processamento de dados de seu Produto.



“Este equipamento não tem direito à proteção contra interferência prejudicial e não pode causar interferência em sistemas devidamente autorizados” “Este produto está Homologado pela ANATEL, de acordo com os procedimentos regulamentados pela Resolução nº 242/2000 e atende aos requisitos técnicos aplicados.” Para mais informações sobre ANATEL, consulte o site: www.anatel.gov.br

Importado e Distribuído no Brasil por:
Eastern Keystone Eletrônico e Segurança LTDA
CNPJ: 31.205.535/0001-22
SAC: 0800-988-5558 | 11 4502-4566
sac@ekaza.com.br
Validade: Indeterminada

Fabricado na China